

年6月25日—7月5日，谢莉萍、彭贤锦采。

地理分布：中国（安徽、湖南）。

斯氏园蛛 *Araneus sturmi* (Hahn, 1831) (图66)

Epeira sturmi Hahn, 1831 *Die Arachniden* 1:12, TF. 8 (♀♂)

Araneus sturmi (Hahn) — Lessert, 1910 *Catal. Invert, Araign.*: 321; Locket & Millidge, 1953: 141, fig, 94 (a, b)

雌蛛体长3.40，头胸部长1.30，宽1.20；腹部长2.50，宽2.30。从背面观，前眼列前曲，4眼几乎等大等距，前中眼间距等于前中眼直径 $1\frac{1}{3}$ 倍，后眼列微前曲，后中眼最大，前、后侧眼邻接，前侧眼大于后侧眼，后中眼间距约等于前中眼直径，后中、侧眼间距约等于3倍前中眼直径、中眼域前面观，长等于后边，前边小于后边。背甲浓褐色，中窝纵向，褐色，其前方有一对黄褐棒状斑（正中一对并行的细纹）直达后中眼后缘，颈沟放射沟明显，褐色。胸甲褐色，心形，后端有一长椭圆黄褐斑。疏生黑色短刚毛，螯肢前方稍凸，黄褐色，前、后齿堤均3齿。颚叶、下唇基部黑褐色，端部黄白色。触肢、步足与背甲同色，无环纹。足式1, 2, 4, 3，腹部卵圆形，前后端较窄，略带三角形，黄白色，2对肌痕黑褐色，明显。第2对肌痕前方两侧有2对褐色细横纹，其后正中有2对纵向褐色细纹。后端 $\frac{1}{5}$ 处有横向弧形纹3—4根。腹部腹面正中为金黄褐色方形斑。两侧黄褐与灰色细网纹相间，纺器褐色，侧缘前后各有一对黄斑。

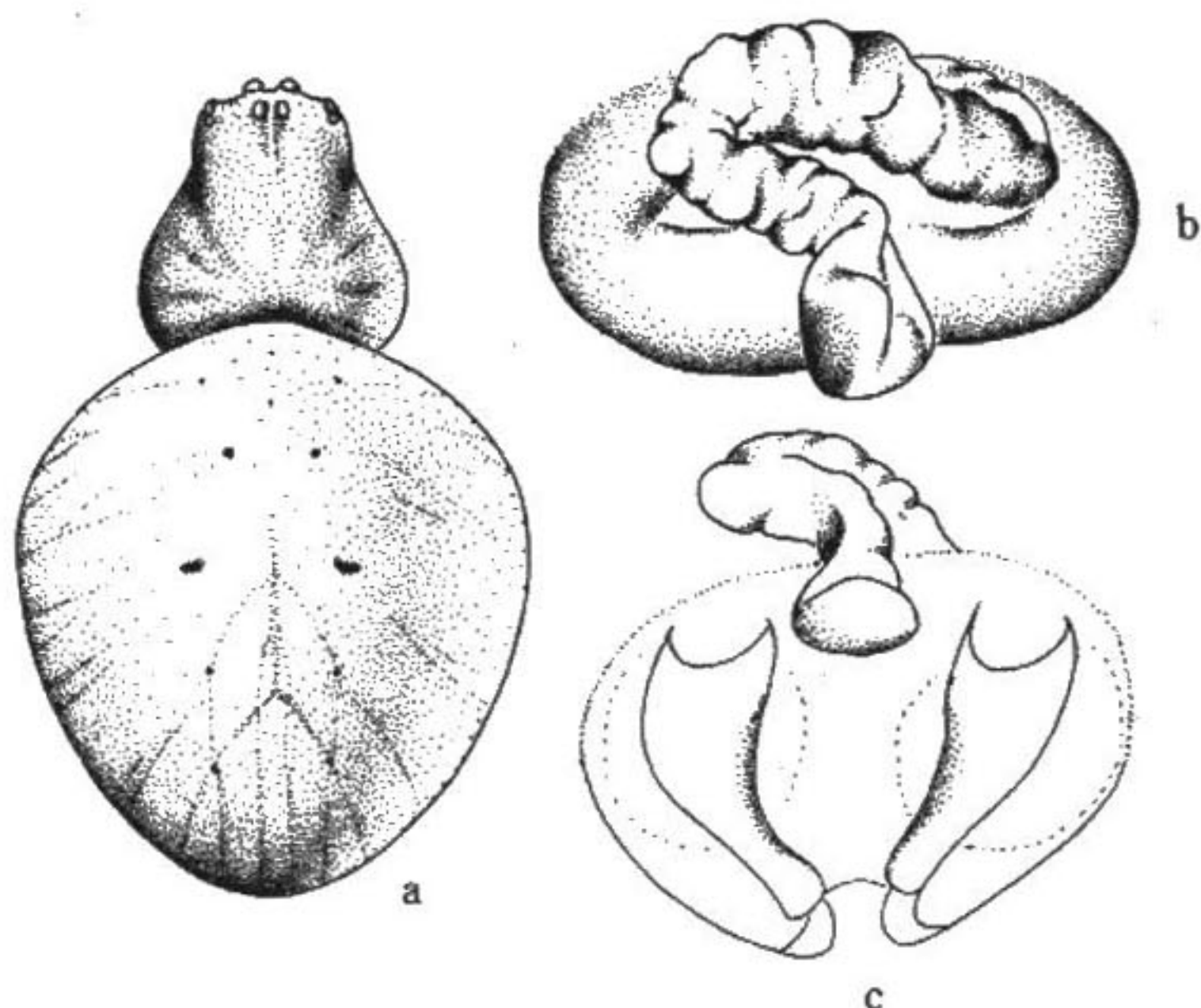


图66 斯氏园蛛 *Araneus sturmi*
a. 雌蛛外形 body (♀), b—c. 外雌器 epigynum:
b. 腹面观 ventral, c. 内部构造 vulva

观察标本：1♀，福建崇安，1986年7月14日，张永靖采。

地理分布：中国（福建）、欧洲。

虫纹园蛛 *Araneus vermimaculatus* Zhu et Wang, 1994 (图67)

Araneus vermimaculatus Zhu & Wang In Zhu et al., 1994 *J. Hebei Normal Univ. (Suppl.)*: 30, fig. 5 (♀)

雌蛛体长4.20。头胸部长1.70，宽1.60；腹部长2.80，宽2.60。两眼列均后曲。前中眼间距小于前中侧眼间距 (0.15:0.18)，后中眼间距小于后中侧眼间距 (0.15:0.23)。中眼

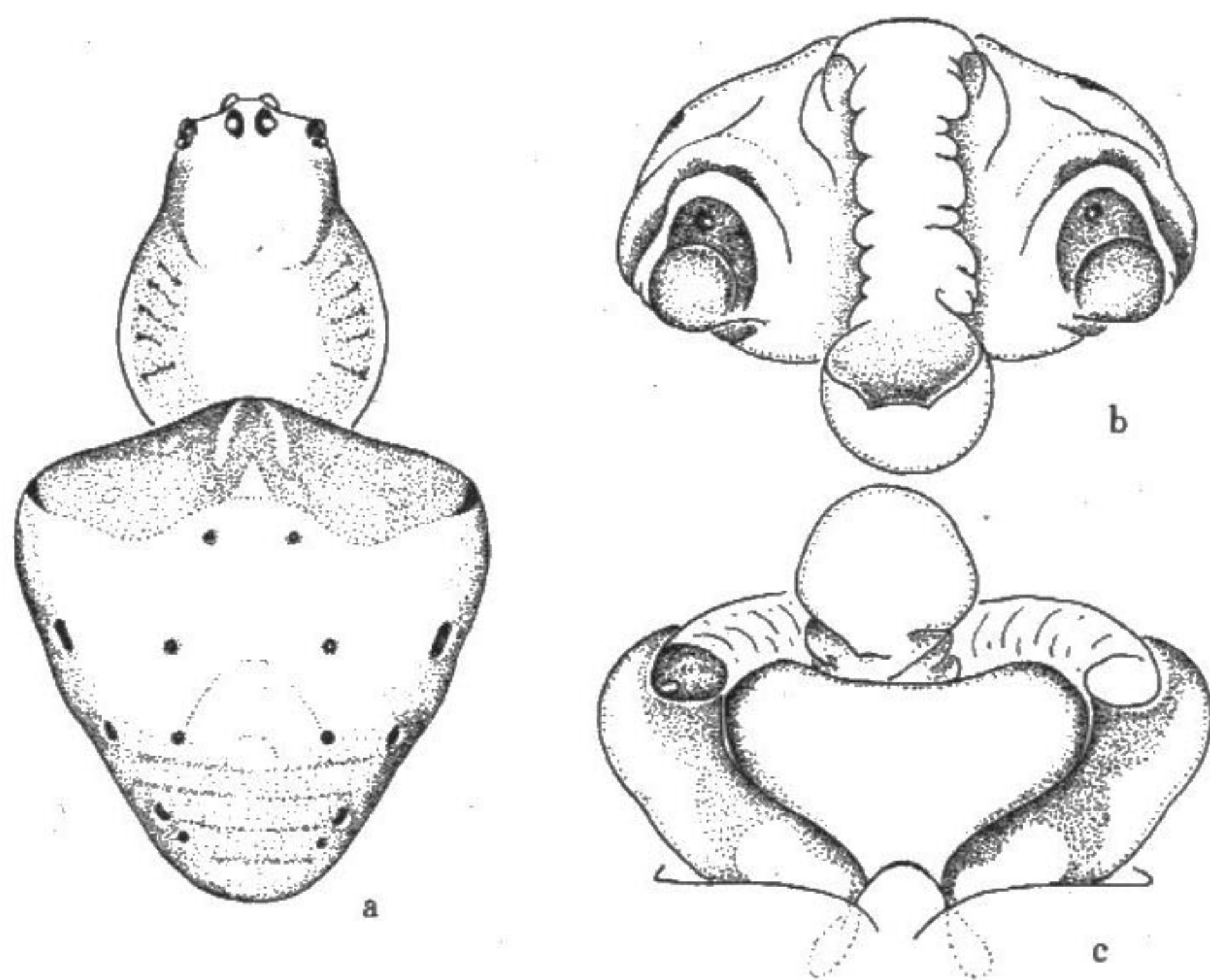


图67 虫纹园蛛 *Araneus vermimaculatus*
 a. 雌蛛外形 body (♀), b-c. 外雌器 epigynum:
 b. 腹面观 ventral, c. 背面观 dorsal

域方形，前边等于后边 (0.30:0.30)，长等于宽 (0.30:0.30)。后中眼 > 前中眼 > 前侧眼 = 后侧眼 (0.10:0.09:0.08:0.08)。后中眼基部内侧、后侧有浅褐色圈。背甲黄色，头区侧缘、胸区亚侧缘桔红色。胸区亚侧缘有呈钉状的黑色放射纹。中窝横向，不明显。胸甲黄色，两侧有不明显的斜纹，灰黑色，隐约可见。螯肢黄色，前齿堤4齿，第三齿最大，第一齿次之，第四齿最小；后齿堤3齿。颚叶桔红色。下唇黑褐色，端部黄色。步足黄褐色，腿节腹面黑褐色。步足刺稀疏，但相对长大。腹部三角形，长大于宽。背面前端约 $\frac{1}{6}$ 呈褐色，正中有一“人”字形黄斑，向下间隔一褐色人字，之后的中央又有一小三角形黄斑。肩部各有一黑点，沿体侧有4个黑色虫形斑，左右对称排列。第一对肌痕之后黄褐色，近腹末端正中有4条浅黑褐横斑。腹部腹面浅黑褐色，正中斑呈黑褐色，左右各有黄色弧形斑一条。外雌器基部半圆形，根据外透纳精囊阴影可见纳精囊位于它的下缘两侧。垂体短，端部膨大。

本种的腹部形状与双隆园蛛 *Araneus bituberculatus* (Walckenaer, 1802) (Wiehle, 1931: 61, figs. 87-90) 相近，但本种腹部的肩部不隆起，外雌器的垂体从基部前缘伸出。故可与后者相区别。

观察标本：1♀，陕西周至县，1989年8月7日，王新平采。

地理分布：中国（陕西）。

螳红园蛛 *Araneus viperifer* Schenkel, 1963 (图68)

Araneus viperifer Schenkel, 1963 *Mem. M. N. H. N.* 25A: 165, fig. 96 (♀); Yaginuma, 1967 *Lit. Dep. Rev. Otomon Gakuin Univ. Osaka*: 87